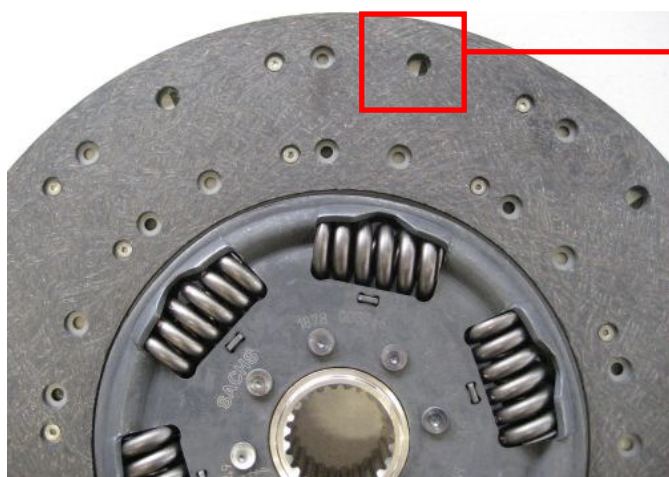


Sprzęgła do samochodów ciężarowych: tarcze sprzęgła

Zamiana mocowania okładziny ciernej
z mocowania na nitach na okładziny klejone

W wyniku rozwoju technologii produkcji tarcz sprzęgłowych, w niektórych przypadkach mocuje się okładziny poprzez klejenie. Na skutek zmienionej technologii postępowania niektóre otwory po nitach pozostają puste.



Rys. 1: Okładzina od strony silnika



Puste otwory po nitach

Okładzinę (rys. 1) od strony silnika klei się bezpośrednio na korpus tarczy nośnej sprzęgła



Rys. 2: Okładzina od strony skrzyni biegów

Okładzinę od strony skrzyni biegów (rys. 2) nakleja się na blachę tarczy nośnej, do której następnie nitowane są faliste blaszane sprężyste segmenty. Następnie sprężyste segmenty nitowane są do korpusu tarczy nośnej sprzęgła.